

Regionsprofil Statistik 2023

Nassereith

Gemeinde 70212



Übergeordneter Planungsverband der Gemeinde

Planungsverband	Einwohner
Imst und Umgebung	19.028

Impressum

Titel	Regionsprofil Statistik 2023 - Nassereith - Gemeinde 70212
Ausgabe	1. Ausgabe
Datum	16. Februar 2024
Herausgeber	Amt der Tiroler Landesregierung Abteilung Raumordnung und Statistik Landesstatistik Tirol
Bearbeitung	MMag. Mario Stadler
Redaktion	Mag. Manfred Kaiser
Adresse	Landhaus 2 Heiliggeiststraße 7-9 6020 Innsbruck
Telefon	0043-512-508-3632
Email	raumordnung.statistik@tirol.gv.at
Website	https://www.tirol.gv.at/statistik



Anmerkungen

Nachdruck - auch auszugsweise - ist nur mit Quellenangabe gestattet.

Wenn bei Begriffen, die sich auf Personengruppen beziehen, nur die männliche Form gewählt wurde, so ist dies nicht geschlechtsspezifisch gemeint, sondern geschah ausschließlich aus Gründen der besseren Lesbarkeit.

Inhaltsverzeichnis

Tabellenverzeichnis	iv
Abbildungsverzeichnis	v
1 Flächen	1
2 Naturschutzgebiete	2
3 Bauentwicklung	3
4 Wohnbevölkerung	5
5 Privathaushalte	8
6 Wirtschaft und Beschäftigung	9
7 Land- und Forstwirtschaft	11
8 Tourismus	13
9 Grundversorgung der Tiroler Bevölkerung	18
10 Gemeindefinanzen	19

Tabellenverzeichnis

1.1 Flächennutzung 2023	1
1.2 Widmungsbestand 2022	1
2.1 Naturschutz 2023	2
3.1 Anzahl der Gebäude 2023	3
3.2 Überwiegende Gebäudenutzung 2023	3
3.3 Anzahl der Wohnungen 2023	4
4.1 Anzahl und Entwicklung der Wohnbevölkerung	5
4.2 Altersstruktur 2023	5
4.3 Höchste abgeschlossene Ausbildung 2021	6
4.4 Veränderung der Wohnbevölkerung seit 1961 - Volkszählung bzw. Registerzählung	6
4.5 Veränderung der Wohnbevölkerung - Bevölkerungsregister	6
4.6 Wanderungen	7
4.7 Geburten und Sterbefälle	7
5.1 Anzahl und Entwicklung der Privathaushalte	8
5.2 Durchschnittliche Haushaltsgröße	8
5.3 Anzahl und Entwicklung der Einpersonenhaushalte	8
6.1 Erwerbstätige am Arbeitsort (gesamt)	9
6.2 Erwerbstätige am Arbeitsort nach wirtschaftlicher Zugehörigkeit	9
6.3 Erwerbstätige am Wohn- und Arbeitsort	10
6.4 Berufspendler	10
7.1 Anzahl und Entwicklung der Land- und Forstwirtschaftlichen Betriebe	11
7.2 Betriebe nach Erwerbsart 2020	11
7.3 Betriebe mit Erschwernispunkten 2020	12
8.1 Nächtigungsentwicklung - Winter seit 1981	13
8.2 Nächtigungsentwicklung - Winter 2012 bis 2023	13
8.3 Nächtigungen nach Unterkunftsarten - Winter 2023	14
8.4 Nächtigungsentwicklung - Sommer seit 1981	14
8.5 Nächtigungsentwicklung - Sommer 2012 bis 2023	15
8.6 Nächtigungen nach Unterkunftsarten - Sommer 2023	15
8.7 Betten - Winter 2023	16
8.8 Betten - Sommer 2023	17
8.9 Auslastung 2023	17
9.1 Einrichtungen zur Grundversorgung der Tiroler Bevölkerung 2023	18
10.1 Eigene Steuern ¹	19
10.2 Eigene Steuern pro Einwohner	19
10.3 Abgabenertragsanteile ¹	20
10.4 Abgabenertragsanteile pro Einwohner	20

Abbildungsverzeichnis

3.1 Entwicklung der Anzahl an Gebäuden	3
4.1 Entwicklung der Wohnbevölkerung	5
6.1 Entwicklung der Erwerbstätigen am Arbeitsort	9
7.1 Entwicklung der Anzahl an land- und forstwirtschaftlichen Betrieben	11
8.1 Nächtigungsentwicklung im Winter	13
8.2 Nächtigungsentwicklung im Sommer	15
8.3 Nächtigungsentwicklung im Vergleich Winter zu Sommer	16
10.1 Entwicklung der Eigenen Steuern	20
10.2 Entwicklung der Abgabenertragsanteile	21

1 Flächen

Tabelle 1.1: Flächennutzung 2023

Flächenart in km ²	Nassereith	Bezirk IM	Tirol
Fläche	72,4	1.725,0	12.648,4
Dauersiedlungsraum	6,6	133,3	1.573,0
Anteil am Dauersiedlungsraum	9,1	7,7	12,4

Quelle: Bundesamt für Eich- und Vermessungswesen

Tabelle 1.2: Widmungsbestand 2022

Widmungskategorie	Fläche in ha	m ² / Einwohner			Anteil am DSR in %		
		Nassereith	Bezirk IM	Tirol	Nassereith	Bezirk IM	Tirol
Bauland und Sonderflächen ¹	108,0	486,0	378,2	293,1	16,3	17,7	14,4
Wohngebiete	49,1						
Mischgebiete	37,0						
Gewerbe- und Industriegebiete	9,0						
Baulandähnliche Sonderflächen	12,9						
Landwirtschaftliche Sonderflächen	1,6						

Quelle: AdTLR, Abt. Raumordnung und Statistik

¹ ausgenommen freilandähnliche Sonderflächen und landwirtschaftliche Sonderflächen

DSR = Dauersiedlungsraum

2 Naturschutzgebiete

Tabelle 2.1: Naturschutz 2023

Schutzgebiete	Fläche in ha	Anteil an Gesamtfläche in %	Anteil der Schutzgebiete an der Gesamtfläche in %	
			Nassereith	Bezirk IM Tirol
Nationalpark Kernzonen	-	-	-	2,7
Nationalpark Außenzonen	-	-	-	2,1
Naturschutzgebiete	72	1,0	0,3	5,9
Landschaftsschutzgebiete	253	3,5	4,7	5,3
Geschützte Landschaftsteile	-	-	0,1	0,1
Ruhegebiete	-	-	34,5	10,8
Sonderschutzgebiete	-	-	0,0	0,0
Schutzgebiete insgesamt	325	4,5	39,6	26,9

Quelle: AdTLR, Abt. Umweltschutz

3 Bauentwicklung

Tabelle 3.1: Anzahl der Gebäude 2023

Jahr	Gebäude			Index 2001 = 100		
	Nassereith	Bezirk IM	Tirol	Nassereith	Bezirk IM	Tirol
1971	397	7.809	91.331	63,9	52,4	56,6
1981	511	10.245	116.875	82,3	68,8	72,5
1991	581	12.315	138.537	93,6	82,7	85,9
2001	621	14.900	161.261	100,0	100,0	100,0
2011	674	16.724	177.745	108,5	112,2	110,2
2021	756	18.615	193.876	121,7	124,9	120,2
2023	812	19.988	213.503	130,8	134,1	132,4

Quelle: Statistik Austria, Gebäude und Wohnungsregister

Abbildung 3.1: Entwicklung der Anzahl an Gebäuden

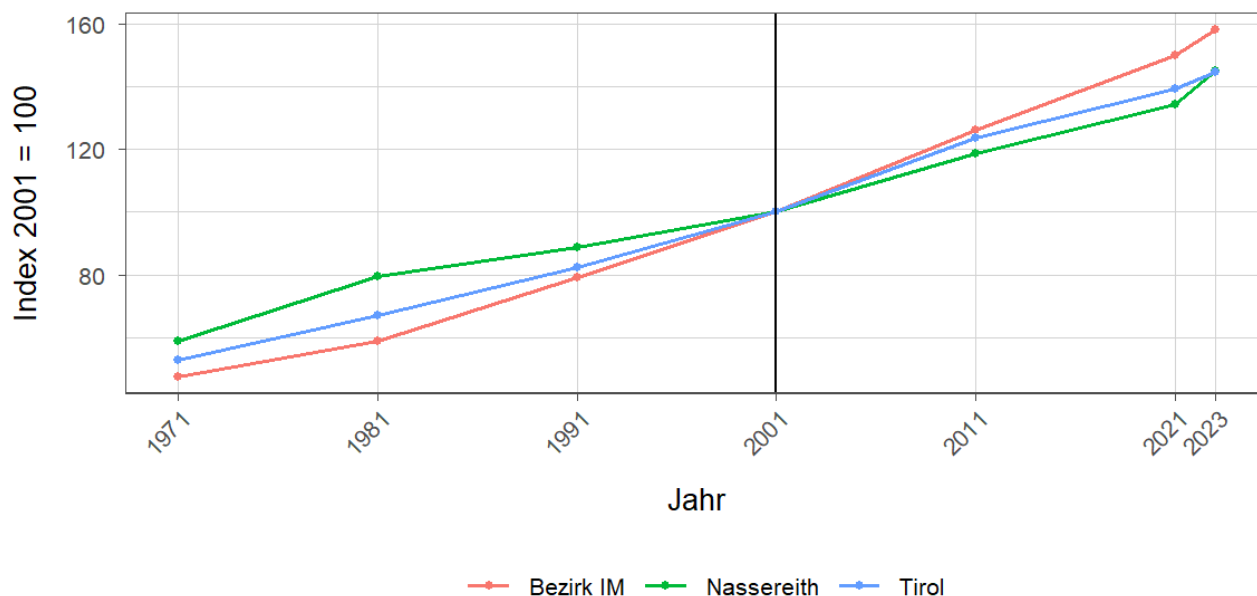


Tabelle 3.2: Überwiegende Gebäudenutzung 2023

Gebäudenutzung	Anzahl	Anzahl an allen Gebäuden in %		
	Nassereith	Bezirk IM	Tirol	
Gebäude mit einer Wohnung	490	60,3	51,2	45,2
Gebäude mit zwei oder mehr Wohnungen	223	27,5	31,6	34,7
Wohngebäude von Gemeinschaften	2	0,2	0,2	0,3
Hotels und ähnliche Gebäude	19	2,3	5,2	4,1
Andere Gebäude ¹	78	9,6	11,8	15,7

Quelle: Statistik Austria, Gebäude und Wohnungsregister

¹ umfasst Bürogebäude, Gebäude des Groß- oder Einzelhandels, Gebäude des Verkehrs- oder Nachrichtenwesens, Werkstätten, Industrie- oder Lagerhallen, Gebäude für Kultur- und Freizeitzwecke sowie des Bildungs- und Gesundheitswesens, Gebäude mit sonstiger Nutzung.

Tabelle 3.3: Anzahl der Wohnungen 2023

Jahr	Wohnungen			Index 2001 = 100		
	Nassereith	Bezirk IM	Tirol	Nassereith	Bezirk IM	Tirol
1971	477	9.778	160.196	58,8	47,5	52,8
1981	646	12.139	203.762	79,7	58,9	67,1
1991	721	16.287	249.774	88,9	79,1	82,3
2001	811	20.601	303.632	100,0	100,0	100,0
2011	962	26.003	375.583	118,6	126,2	123,7
2021	1.091	30.948	423.796	134,5	150,2	139,6
2023	1.176	32.589	439.539	145,0	158,2	144,8

Quelle: Statistik Austria, Gebäude und Wohnungsregister

4 Wohnbevölkerung

Tabelle 4.1: Anzahl und Entwicklung der Wohnbevölkerung

Jahr	Personen			Index 2001 = 100		
	Nassereith	Bezirk IM	Tirol	Nassereith	Bezirk IM	Tirol
1961	1.744	33.174	462.899	83,8	63,0	68,7
1971	1.888	38.274	540.771	90,7	72,7	80,3
1981	1.960	42.358	586.663	94,2	80,4	87,1
1991	1.953	46.833	631.410	93,8	88,9	93,8
2001	2.081	52.658	673.504	100,0	100,0	100,0
2011	2.059	56.557	709.319	98,9	107,4	105,3
2021	2.184	61.372	762.652	104,9	116,5	113,2
2023	2.223	62.443	771.304	106,8	118,6	114,5

Quelle: Statistik Austria, (bis inkl. 2001) Volkszählung, (ab 2011) Registerzählung

Abbildung 4.1: Entwicklung der Wohnbevölkerung

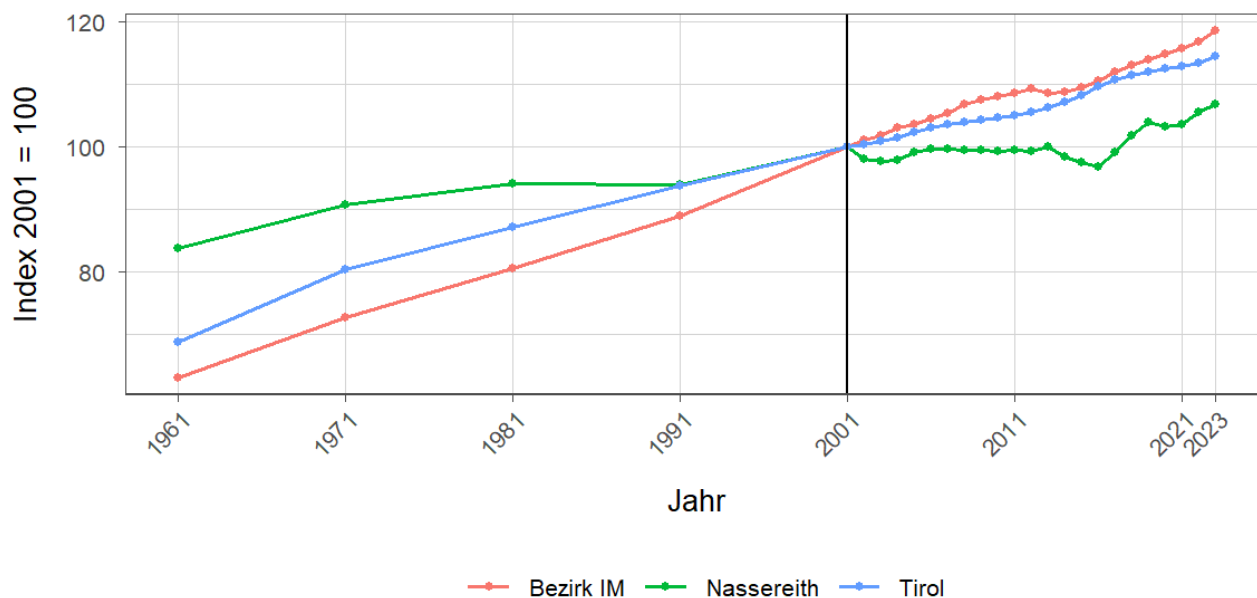


Tabelle 4.2: Altersstruktur 2023

Alter	Personen			in % der Wohnbevölkerung		
	Nassereith	Bezirk IM	Tirol	Nassereith	Bezirk IM	Tirol
unter 15	313	9.776	112.127	14,1	15,7	14,5
15 bis 64	1.425	42.103	512.918	64,1	67,4	66,5
65 oder älter	485	10.564	146.259	21,8	16,9	19,0

Quelle: Statistik Austria, (bis inkl. 2001) Volkszählung, (ab 2011) Bevölkerungsregister

Tabelle 4.3: Höchste abgeschlossene Ausbildung 2021

Bildung	Personen			in % der Wohnbevölkerung im Alter von 15 u. mehr Jahren		
	Nassereith	Bezirk IM	Tirol	Nassereith	Bezirk IM	Tirol
Pflichtschule	547	13.501	159.879	29,4	26,1	24,5
Lehrabschluss	700	18.584	212.344	37,6	35,9	32,6
Berufsbild. mittlere S.	274	8.002	98.123	14,7	15,5	15,1
Allg. bild. höhere S.	61	2.251	36.447	3,3	4,3	5,6
Berufsbild. höhere S.	128	3.938	48.281	6,9	7,6	7,4
Kolleg	14	420	4.370	0,8	0,8	0,7
Akademie	28	1.166	13.080	1,5	2,3	2,0
Hochschule	110	3.906	79.173	5,9	7,5	12,1

Quelle: Statistik Austria, Abgestimmte Erwerbsstatistik

Tabelle 4.4: Veränderung der Wohnbevölkerung seit 1961 - Volkszählung bzw. Registerzählung

Jahr	Insgesamt	Wanderungs- saldo	Geburten- bilanz	in % der Wohnbevölkerung 1961		
				Insgesamt	Wanderungs- saldo	Geburten- bilanz
1961/1971	144	35	110	8,3	2,0	6,3
1971/1981	71	78	-7	4,1	4,5	-0,4
1981/1991	-7	-25	18	-0,4	-1,4	1,0
1991/2001	128	88	40	7,3	5,0	2,3
2001/2011	-22	-26	4	-1,3	-1,5	0,2
2011/2021	125	129	-4	7,2	7,4	-0,2

Quelle: Statistik Austria, Volkszählung bzw. Bevölkerungsregister

Tabelle 4.5: Veränderung der Wohnbevölkerung - Bevölkerungsregister

Jahr	Insgesamt	Wanderungs- saldo	Geburten- bilanz	jährliche Veränderung in %		
				Insgesamt	Wanderungs- saldo	Geburten- bilanz
2016	48	55	-7	2,4	2,7	-0,3
2017	57	53	4	2,8	2,6	0,2
2018	43	37	6	2,0	1,7	0,3
2019	-13	-16	3	-0,6	-0,7	0,1
2020	10	5	5	0,5	0,2	0,2
2021	40	30	10	1,9	1,4	0,5
2022	24	24	-	1,1	1,1	-
2016/2022	209	188	21	10,3	9,3	1,0

Quelle: Statistik Austria, Bevölkerungsregister

Tabelle 4.6: Wanderungen

Jahr	Personen			jährliche Veränderung in %		
	Zuzüge	Wegzüge	Saldo	Zuzüge	Wegzüge	Saldo
2016	123	68	55	6,1	3,4	2,7
2017	141	88	53	6,8	4,3	2,6
2018	134	97	37	6,3	4,6	1,7
2019	94	110	-16	4,3	5,1	-0,7
2020	116	111	5	5,4	5,2	0,2
2021	114	84	30	5,3	3,9	1,4
2022	131	107	24	6,0	4,9	1,1
2016/2022	853	665	188	42,0	32,7	9,3

Quelle: Statistik Austria, Wanderungsstatistik

Tabelle 4.7: Geburten und Sterbefälle

Jahr	Personen			jährliche Veränderung in %		
	Geburten	Sterbefällr	Saldo	Geburten	Sterbefällr	Saldo
2016	20	27	-7	1,0	1,3	-0,3
2017	21	17	4	1,0	0,8	0,2
2018	23	17	6	1,1	0,8	0,3
2019	22	19	3	1,0	0,9	0,1
2020	26	21	5	1,2	1,0	0,2
2021	28	18	10	1,3	0,8	0,5
2022	20	20	-	0,9	0,9	-
2016/2022	160	139	21	7,9	6,8	1,0

Quelle: Statistik Austria, Natürliche Bevölkerungsbewegung

5 Privathaushalte

Tabelle 5.1: Anzahl und Entwicklung der Privathaushalte

Jahr	Haushalte			Index 2001 = 100		
	Nassereith	Bezirk IM	Tirol	Nassereith	Bezirk IM	Tirol
1961	426	7.564	123.705	56,9	42,0	47,5
1971	465	9.284	157.267	62,1	51,6	60,3
1981	582	11.336	188.898	77,7	63,0	72,5
1991	657	14.306	219.783	87,7	79,5	84,3
2001	749	17.989	260.660	100,0	100,0	100,0
2011	765	21.213	296.712	102,1	117,9	113,8
2021	862	24.735	334.096	115,1	137,5	128,2

Quelle: Statistik Austria, Volkszählung bzw. Registerzählung, Abgestimmte Erwerbsstatistik

Tabelle 5.2: Durchschnittliche Haushaltsgröße

Jahr	Personen pro Haushalte		
	Nassereith	Bezirk IM	Tirol
1961	4,1	4,4	3,7
1971	3,8	4,1	3,4
1981	3,2	3,7	3,1
1991	2,8	3,2	2,8
2001	2,7	2,9	2,6
2011	2,6	2,6	2,4
2021	2,5	2,4	2,2

Quelle: Statistik Austria, Volkszählung bzw. Registerzählung, Abgestimmte Erwerbsstatistik

Tabelle 5.3: Anzahl und Entwicklung der Einpersonenhaushalte

Jahr	Haushalte			in % der Privathaushalte		
	Nassereith	Bezirk IM	Tirol	Nassereith	Bezirk IM	Tirol
1961	34	614	16.090	8,0	8,1	13,0
1971	54	1.078	31.826	11,6	11,6	20,2
1981	101	1.604	44.728	17,4	14,1	23,7
1991	139	2.403	55.078	21,2	16,8	25,1
2001	190	3.882	77.310	25,4	21,6	29,7
2011	198	5.494	100.474	25,9	25,9	33,9
2021	232	7.315	121.247	26,9	29,6	36,3

Quelle: Quelle: Statistik Austria, Volkszählung bzw. Registerzählung, Abgestimmte Erwerbsstatistik

6 Wirtschaft und Beschäftigung

Tabelle 6.1: Erwerbstätige am Arbeitsort (gesamt)

Jahr	Personen			Index 2001 = 100		
	Nassereith	Bezirk IM	Tirol	Nassereith	Bezirk IM	Tirol
1961	642	13.544	210.522	144,3	72,9	69,6
1971	459	10.665	207.802	103,1	57,4	68,7
1981	456	13.373	243.508	102,5	72,0	80,6
1991	323	15.314	272.092	72,6	82,5	90,0
2001	445	18.568	302.291	100,0	100,0	100,0
2011	417	21.725	328.424	93,7	117,0	108,6
2021	481	25.765	373.489	108,1	138,8	123,6

Quelle: Statistik Austria, Volkszählung bzw. Registerzählung

Abbildung 6.1: Entwicklung der Erwerbstätigen am Arbeitsort

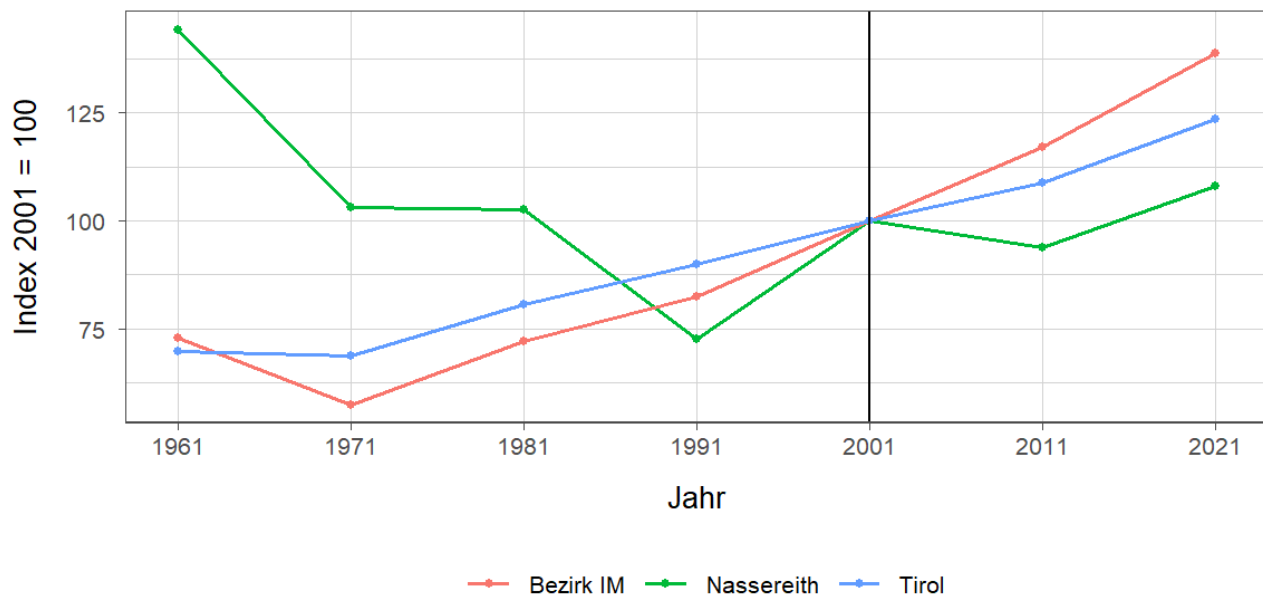


Tabelle 6.2: Erwerbstätige am Arbeitsort nach wirtschaftlicher Zugehörigkeit

Jahr	gesamt	Land- und Forstwirtschaft	Gewerbe und Industrie	darunter Bauwesen	Dienstleistungen	darunter Begerbergungs und Gaststättenwesen
1961	642	102	431	30	109	33
1971	459	31	228	27	200	72
1981	456	23	205	28	228	72
1991	323	18	94	22	211	74
2001	445	14	87	33	344	106
2011	417	14	68	33	335	52
2021	481	13	121	77	347	45

Quelle: Statistik Austria, Volkszählung bzw. Registerzählung, Abgestimmte Erwerbsstatistik

Tabelle 6.3: Erwerbstätige am Wohn- und Arbeitsort

Jahr	am Wohnort		am Arbeitsort	
	weiblich	männlich	weiblich	männlich
1961	-	-	290	352
1971	222	455	219	240
1981	239	489	210	246
1991	241	454	132	191
2001	332	553	194	251
2011	375	552	214	203
2021	437	587	232	249

Quelle: Quelle: Statistik Austria, Volkszählung bzw. Registerzählung, Abgestimmte Erwerbsstatistik

Tabelle 6.4: Berufspendler

Jahr	Gemeinde- einpendler	Gemeinde- binnenpendler	Gemeinde- auspendler	Pendler- saldo absolut	Index des Pendler- saldos ¹
1961	62	-	97	-35	95
1971	74	288	292	-218	68
1981	126	203	398	-272	63
1991	97	164	469	-372	46
2001	181	195	621	-440	50
2011	169	186	679	-510	45
2021	222	178	765	-543	47

Quelle: Quelle: Statistik Austria, Volkszählung bzw. Registerzählung, Abgestimmte Erwerbsstatistik

¹ = (Erwerbstätige am Arbeitsort / Erwerbstätige am Wohnort)*100

Ein Wert unter 100: Zahl der Auspendler aus den Gemeinden in einer Region überwiegt

Ein Wert über 100: Zahl der Einpendler in Gemeinden einer Region überwiegt

Gemeindeeinpendler, Gemeindeauspendler: Personen, deren Wohn- und Arbeitsort in verschiedenen Gemeinden liegen, also Personen, die über Gemeindegrenzen hinweg pendeln.

Erwerbstätige: Personen ab 15 Jahren, die einer bezahlten Tätigkeit von mindestens einer Wochenstunde nachgehen, Selbständige und mithelfende Familienangehörige, Präsenz- und Zivildienstler sind eingeschlossen, Personen in Karenz werden nicht berücksichtigt.

7 Land- und Forstwirtschaft

Tabelle 7.1: Anzahl und Entwicklung der Land- und Forstwirtschaftlichen Betriebe

Jahr	Betriebe			Index 1999 = 100		
	Nassereith	Bezirk IM	Tirol	Nassereith	Bezirk IM	Tirol
1960	156	2.960	25.365	226,1	149,6	139,1
1970	124	2.718	23.600	179,7	137,4	129,4
1980	90	2.321	20.913	130,4	117,3	114,7
1990	81	2.101	19.739	117,4	106,2	108,2
1999	69	1.978	18.238	100,0	100,0	100,0
2010	60	1.767	16.215	87,0	89,3	88,9
2020	42	1.365	14.215	60,9	69,0	77,9

Quelle: Statistik Austria, Land- und Forstwirtschaftliche Betriebszählung bzw. Agrarstrukturerhebung

Abbildung 7.1: Entwicklung der Anzahl an land- und forstwirtschaftlichen Betrieben

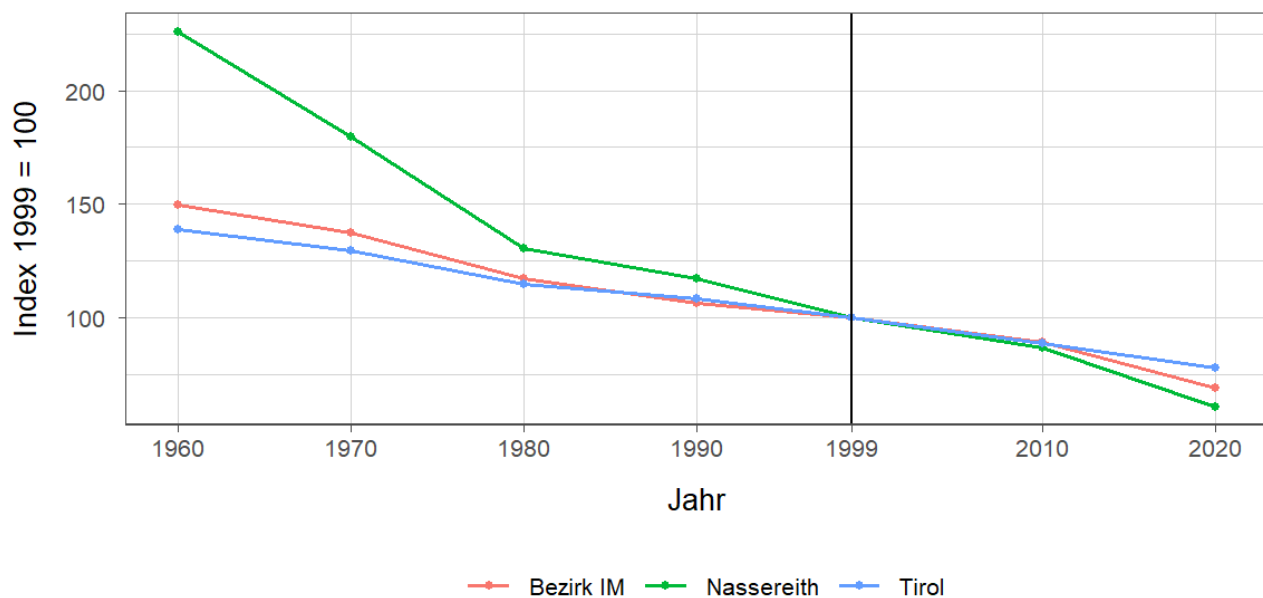


Tabelle 7.2: Betriebe nach Erwerbsart 2020

Erwerbsart	Betriebe			Anteil an allen Betrieben in %		
	Nassereith	Bezirk IM	Tirol	Nassereith	Bezirk IM	Tirol
Haupterwerb	5	283	4.749	11,9	20,7	33,4
Nebenerwerb	33	943	7.916	78,6	69,1	55,7
Pers.Gem.	1	25	322	2,4	1,8	2,3
jur. Person	3	114	1.228	7,1	8,4	8,6

Quelle: Statistik Austria, Agrarstrukturerhebung

Pers.Gem: Personengemeinschaften

jur. Person: Juristische Personen

Tabelle 7.3: Betriebe mit Erschwernispunkten 2020

EP-GR ¹	Betriebe			Anteil an allen Betrieben in %		
	Nassereith	Bezirk IM	Tirol	Nassereith	Bezirk IM	Tirol
EP-GR 1	28	382	2.015	66,7	28,0	14,2
EP-GR 2	6	202	2.268	14,3	14,8	16,0
EP-GR 3	-	212	2.265	-	15,5	15,9
EP-GR 4	-	228	2.803	-	16,7	19,7
keine Erschwernis	8	341	4.864	19,0	25,0	34,2

Quelle: Quelle: Statistik Austria, Agrarstrukturerhebung

¹ Zuordnung der Betriebe nach Erschwernispunkten

Bei der Agrarstrukturerhebung 2020 wurden analog zum Grünen Bericht die Betriebe nach ihren Erschwernispunkten den Erschwernispunktgruppen (EP-Gruppe 1 bis 4) zugeordnet. Die Erschwernispunkte-Gruppen (EP-Gruppen) setzen sich wie folgt zusammen:

EP-Gruppe 1: 5 bis 90 Erschwernispunkte

EP-Gruppe 2: 91 bis 180 Erschwernispunkte

EP-Gruppe 3: 181 bis 270 Erschwernispunkte

EP-Gruppe 4: über 270 (bis maximal 540) Erschwernispunkte

Die Zuordnung der Erschwernispunkte wird im Rahmen des jährlichen Mehrfachantrag-Flächen durchgeführt. Das System der Erschwernispunktgruppen (EP-Gruppen) ist nur bedingt mit den bisherigen Systemen der Einteilung bergbäuerlicher Betriebe bzw. Erschwernisbeurteilung vergleichbar. Betriebe mit weniger als 5 Erschwernispunkten werden in der in der Gruppe „Ohne Erschwernis“ ausgewiesen.

8 Tourismus

Tabelle 8.1: Nächtigungsentwicklung - Winter seit 1981

Jahr	Nächtigungen			Index 2001 = 100		
	Nassereith	Bezirk IM	Tirol	Nassereith	Bezirk IM	Tirol
1981	23.685	1.978.164	17.771.714	102,2	58,5	75,6
1991	35.637	2.903.630	21.774.674	153,8	85,9	92,6
2001	23.173	3.380.031	23.503.160	100,0	100,0	100,0
2011	11.242	3.545.358	24.830.645	48,5	104,9	105,6
2021	173	72.621	712.998	0,7	2,1	3,0
2023	16.410	3.907.570	25.707.235	70,8	115,6	109,4

Quelle: AdTLR, Raumordnung und Statistik, Tourismusstatistik

Abbildung 8.1: Nächtigungsentwicklung im Winter

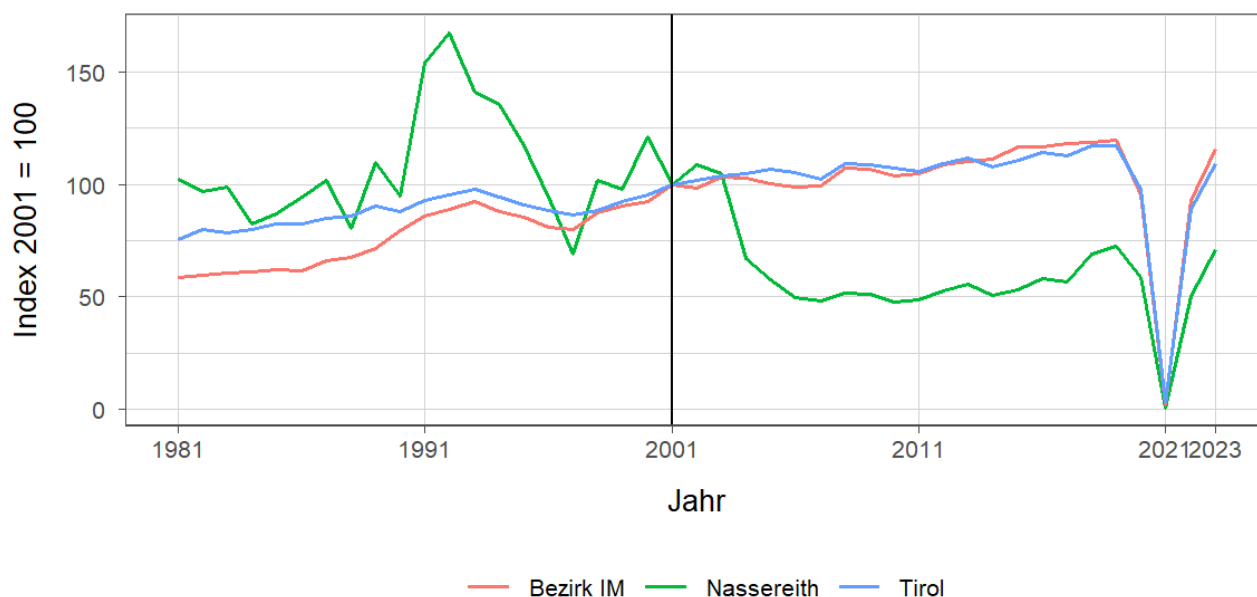


Tabelle 8.2: Nächtigungsentwicklung - Winter 2012 bis 2023

Jahr	Nächtigungen			Index 2012 = 100		
	Nassereith	Bezirk IM	Tirol	Nassereith	Bezirk IM	Tirol
2012	12.248	3.677.518	25.699.115	100,0	100,0	100,0
2013	12.895	3.718.256	26.220.929	105,3	101,1	102,0
2014	11.731	3.764.042	25.370.402	95,8	102,4	98,7
2015	12.328	3.948.078	25.960.806	100,7	107,4	101,0
2016	13.416	3.934.628	26.804.089	109,5	107,0	104,3
2017	13.088	3.996.585	26.463.873	106,9	108,7	103,0
2018	16.013	4.007.929	27.583.016	130,7	109,0	107,3
2019	16.777	4.040.985	27.485.847	137,0	109,9	107,0
2020	13.536	3.220.353	22.925.568	110,5	87,6	89,2
2021	173	72.621	712.998	1,4	2,0	2,8
2022	11.596	3.143.354	20.909.636	94,7	85,5	81,4
2023	16.410	3.907.570	25.707.235	134,0	106,3	100,0

Quelle: AdTLR, Raumordnung und Statistik, Tourismusstatistik

Tabelle 8.3: Nächtigungen nach Unterkftsarten - Winter 2023

Kategorie	Nächtigungen			in %		
	Nassereith	Bezirk IM	Tirol	Nassereith	Bezirk IM	Tirol
Gewerblich	12.660	3.083.203	19.043.511	77,1	78,9	74,1
davon **** / ****	-	1.277.807	8.849.552	-	32,7	34,4
***	11.333	783.187	3.912.344	69,1	20,0	15,2
** / *	-	339.196	2.302.416	-	8,7	9,0
Fewo gewerblich	G	683.013	3.979.199	G	17,5	15,5
Privat	747	101.065	814.588	4,6	2,6	3,2
Fewo privat	2.259	603.669	4.978.196	13,8	15,4	19,4
Campingplätze	744	63.998	412.652	4,5	1,6	1,6
Sonst. Unterkünfte	-	55.635	458.288	-	1,4	1,8
Gesamt	16.410	3.907.570	25.707.235	100,0	100,0	100,0

Quelle: Quelle: AdTLR, Raumordnung und Statistik, Tourismusstatistik

G = Geheim, da weniger als 3 Betriebe vorhanden

Tabelle 8.4: Nächtigungsentwicklung - Sommer seit 1981

Jahr	Nächtigungen			Index 2001 = 100		
	Nassereith	Bezirk IM	Tirol	Nassereith	Bezirk IM	Tirol
1981	95.030	2.293.239	23.095.058	150,0	139,7	135,8
1991	85.524	2.226.144	23.561.062	135,0	135,6	138,5
2001	63.357	1.641.598	17.006.337	100,0	100,0	100,0
2011	42.007	1.799.341	18.068.597	66,3	109,6	106,2
2021	48.008	2.087.274	19.865.249	75,8	127,1	116,8
2023	61.008	2.329.020	22.788.556	96,3	141,9	134,0

Quelle: AdTLR, Raumordnung und Statistik, Tourismusstatistik

Abbildung 8.2: Nächtigungsentwicklung im Sommer

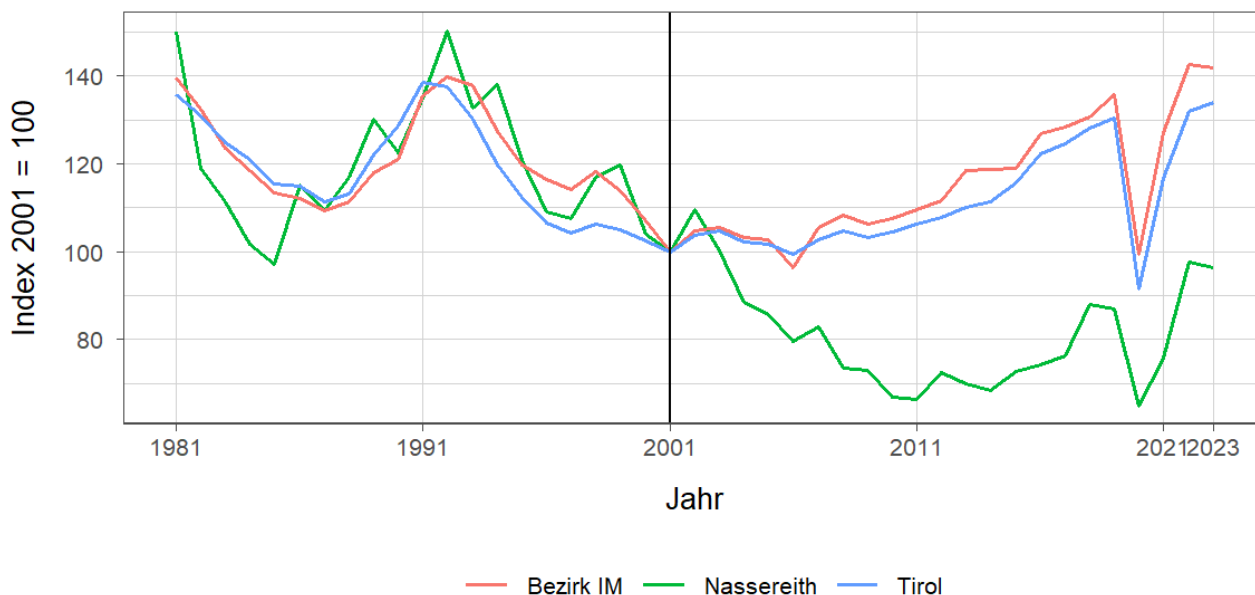


Tabelle 8.5: Nächtigungsentwicklung - Sommer 2012 bis 2023

Jahr	Nächtigungen			Index 2012 = 100		
	Nassereith	Bezirk IM	Tirol	Nassereith	Bezirk IM	Tirol
2012	45.925	1.834.271	18.325.187	100,0	100,0	100,0
2013	44.311	1.942.983	18.727.354	96,5	105,9	102,2
2014	43.304	1.950.811	18.959.548	94,3	106,4	103,5
2015	46.045	1.954.812	19.676.251	100,3	106,6	107,4
2016	47.039	2.082.398	20.796.138	102,4	113,5	113,5
2017	48.353	2.107.757	21.193.135	105,3	114,9	115,7
2018	55.736	2.145.200	21.806.765	121,4	117,0	119,0
2019	55.034	2.227.389	22.163.110	119,8	121,4	120,9
2020	41.141	1.630.736	15.580.308	89,6	88,9	85,0
2021	48.008	2.087.274	19.865.249	104,5	113,8	108,4
2022	61.796	2.340.114	22.448.264	134,6	127,6	122,5
2023	61.008	2.329.020	22.788.556	132,8	127,0	124,4

Quelle: AdTLR, Raumordnung und Statistik, Tourismusstatistik

Tabelle 8.6: Nächtigungen nach Unterkunftsarten - Sommer 2023

Kategorie	Nächtigungen			in %		
	Nassereith	Bezirk IM	Tirol	Nassereith	Bezirk IM	Tirol
Gewerblich	28.342	1.571.073	15.781.623	46,5	67,5	69,3
davon **** / ****	G	595.897	7.888.227	G	25,6	34,6
***	20.519	450.841	3.470.892	33,6	19,4	15,2
** / *	-	183.223	1.743.642	-	7,9	7,7
Fewo gewerblich	G	341.112	2.678.862	G	14,6	11,8
Privat	1.463	48.441	633.879	2,4	2,1	2,8
Fewo privat	4.849	346.821	3.615.238	7,9	14,9	15,9
Campingplätze	26.354	216.035	1.898.422	43,2	9,3	8,3
Sonst. Unterkünfte	G	146.650	859.394	G	6,3	3,8
Gesamt	61.008	2.329.020	22.788.556	100,0	100,0	100,0

Quelle: Quelle: AdTLR, Raumordnung und Statistik, Tourismusstatistik
 G = Geheim, da weniger als 3 Betriebe vorhanden

Abbildung 8.3: Nächtigungsentwicklung im Vergleich Winter zu Sommer

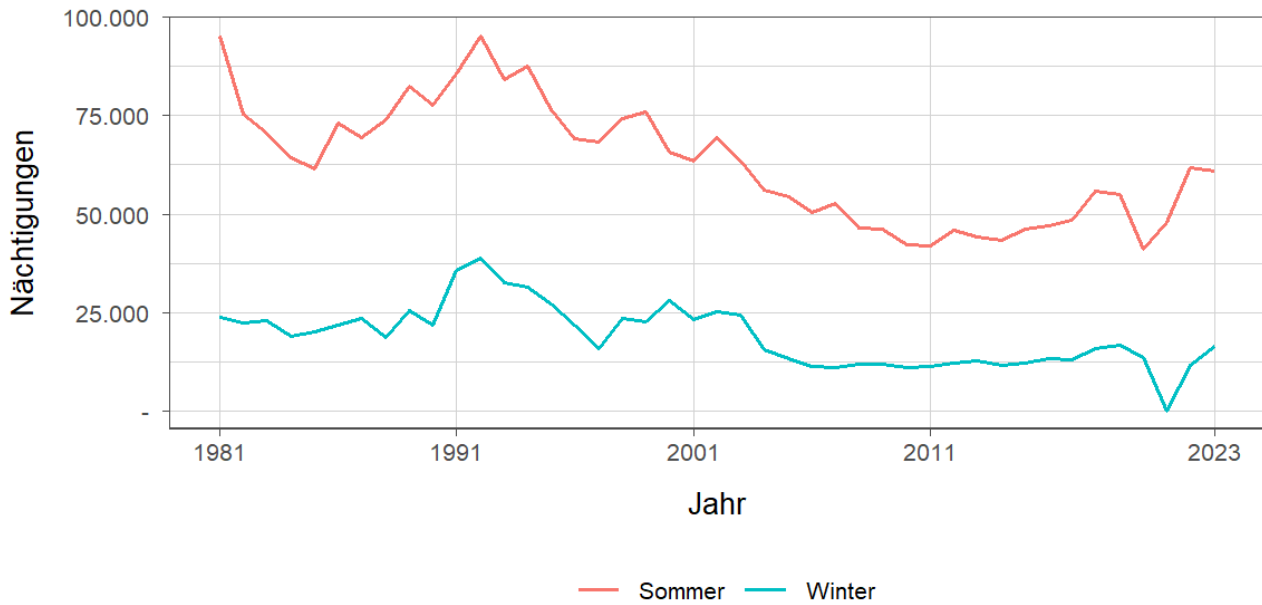


Tabelle 8.7: Betten - Winter 2023

Kategorie	Betten Winter			in %		
	Nassereith	Bezirk IM	Tirol	Nassereith	Bezirk IM	Tirol
Gewerblich	245	31.824	224.822	58,3	71,2	65,8
davon **** / ****	-	11.255	90.088	-	25,2	26,4
***	208	7.285	47.047	49,5	16,3	13,8
** / *	-	4.484	33.308	-	10,0	9,8
Fewo gewerblich	37	8.800	54.379	8,8	19,7	15,9
Privat	71	1.591	19.168	16,9	3,6	5,6
Fewo privat	104	8.995	84.979	24,8	20,1	24,9
Sonst. Unterkünfte	-	2.309	12.495	-	5,2	3,7
Gesamt	420	44.719	341.464	100,0	100,0	100,0

Quelle: Quelle: AdTLR, Raumordnung und Statistik, Tourismusstatistik
 G = Geheim, da weniger als 3 Betriebe vorhanden

Tabelle 8.8: Betten - Sommer 2023

Kategorie	Betten Sommer			in %		
	Nassereith	Bezirk IM	Tirol	Nassereith	Bezirk IM	Tirol
Gewerblich	314	27.749	217.717	61,4	67,5	64,6
davon ***** / ****	69	8.554	86.552	13,5	20,8	25,7
***	208	6.769	46.198	40,7	16,5	13,7
** / *	-	3.885	32.060	-	9,5	9,5
Fewo gewerblich	37	8.541	52.907	7,2	20,8	15,7
Privat	89	1.483	18.506	17,4	3,6	5,5
Fewo privat	96	8.746	82.554	18,8	21,3	24,5
Sonst. Unterkünfte	12	3.112	18.363	2,3	7,6	5,4
Gesamt	511	41.090	337.140	100,0	100,0	100,0

Quelle: Quelle: AdTLR, Raumordnung und Statistik, Tourismusstatistik

G = Geheim, da weniger als 3 Betriebe vorhanden

Tabelle 8.9: Auslastung 2023

Kategorie	Auslastung in % ¹					
	Nassereith		Bezirk IM		Tirol	
	Winter	Sommer	Winter	Sommer	Winter	Sommer
Gewerblich	28,5	49,1	53,5	30,8	46,8	39,4
davon ***** / ****	NaN	G	62,7	37,9	54,3	49,5
***	30,1	53,6	59,4	36,2	45,9	40,8
** / *	NaN	NaN	41,8	25,6	38,2	29,6
Fewo gewerblich	G	G	42,9	21,7	40,4	27,5
Privat	5,8	8,9	35,1	17,8	23,5	18,6
Fewo privat	12,0	27,5	37,1	21,6	32,4	23,8
Sonst. Unterkünfte	NaN	G	13,3	25,6	20,3	25,4
Gesamt	20,6	36,9	47,5	27,9	40,9	33,7

Quelle: Quelle: AdTLR, Raumordnung und Statistik, Tourismusstatistik

¹ Winter: 100 Prozent entsprechen 181 (bzw. 182 im Schaltjahr) Vollbelegungstagen

Sommer: 100 Prozent entsprechen 184 Vollbelegungstagen

Aus Datenverfügbarkeitsgründen wurde die Auslastung mit der Bettenzahl des Vorjahres berechnet

G = Geheim, da weniger als 3 Betriebe vorhanden

9 Grundversorgung der Tiroler Bevölkerung

Tabelle 9.1: Einrichtungen zur Grundversorgung der Tiroler Bevölkerung 2023

Einrichtungen	Nassereith	Bezirk IM	Tirol
Nahversorger	1	55	690
Verkaufsfläche der Nahversorger (in m ²)	492	27.173	356.831
Verkaufsfläche (in m ² /Einwohner)	0	0	0
Metzger	-	14	149
Baecker	1	29	374
Polizeiinspektion	1	9	78
Praktischer_Arzt	2	54	674
Zahnheilkunde	-	33	427
Apotheke	-	10	131
Hausapotheke	2	7	55
Altersheim	1	10	93
Postamt	-	4	37
Postpartner	1	14	114
Bankfiliale	1	36	409
Tankstelle	2	26	304
Kinderkrippe	1	25	310
Kindergarten	1	46	484
Hort	-	7	114
Volksschule	1	38	351
Mittelschule	-	12	106
Sonderschule	-	2	20
Poly	-	3	28
AHS	-	3	27

Quelle: Quelle: AdTLR, Raumordnung und Statistik, Tourismusstatistik, Erhebung zur Grundversorgung der Tiroler Bevölkerung

10 Gemeindefinanzen

Tabelle 10.1: Eigene Steuern ¹

Jahr	Steuern in Tsd. Euro			Index 2013 = 100		
	Nassereith	Bezirk IM	Tirol	Nassereith	Bezirk IM	Tirol
2013	433	22.965	352.594	100,0	100,0	100,0
2014	344	21.236	332.524	79,5	92,5	94,3
2015	386	22.761	345.545	89,0	99,1	98,0
2016	355	23.644	360.435	81,9	103,0	102,2
2017	422	24.491	373.058	97,3	106,6	105,8
2018	447	25.926	388.551	103,1	112,9	110,2
2019	465	27.157	405.946	107,3	118,3	115,1
2020	466	26.583	400.991	107,6	115,8	113,7
2021	452	26.262	400.778	104,3	114,4	113,7
2022	503	31.167	446.231	116,1	135,7	126,6

Quelle: AdTLR, Abt. Gemeinden, Die Finanzlage der Gemeinden Tirols

Tabelle 10.2: Eigene Steuern pro Einwohner

Jahr	Pro Einwohner in Euro			Index 2013 = 100		
	Nassereith	Bezirk IM	Tirol	Nassereith	Bezirk IM	Tirol
2013	212	401	488	100,0	100,0	100,0
2014	170	368	456	80,1	91,9	93,4
2015	192	391	467	90,4	97,5	95,7
2016	172	401	483	81,3	100,0	98,9
2017	199	411	497	93,9	102,5	101,7
2018	207	432	515	97,5	107,7	105,4
2019	216	449	536	102,2	112,0	109,7
2020	216	436	528	102,1	108,8	108,0
2021	206	427	525	97,1	106,4	107,4
2022	226	499	579	106,8	124,5	118,5

Quelle: AdTLR, Abt. Gemeinden, Die Finanzlage der Gemeinden Tirols

¹ Ausschließliche Gemeindeabgaben i. S. des Finanzausgleichsgesetzes
(Grundsteuer A und B, Kommunalsteuer, Sonstige Steuern)

Abbildung 10.1: Entwicklung der Eigenen Steuern

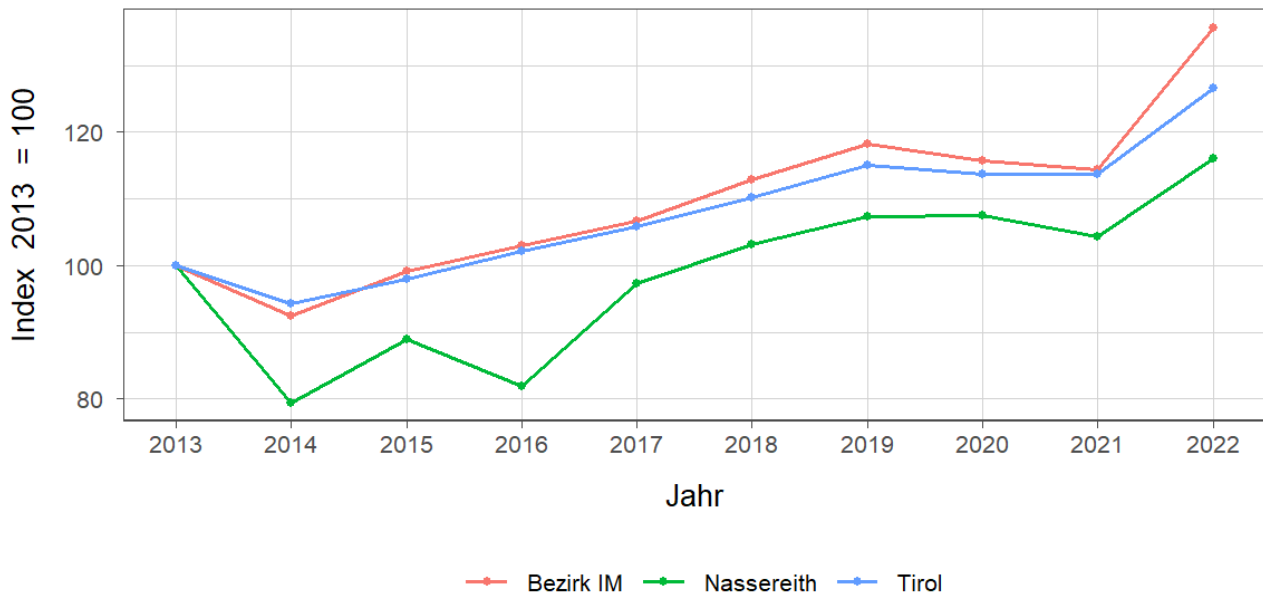


Tabelle 10.3: Abgabenertragsanteile ¹

Jahr	Abgabenertragsanteile in Tsd. Euro			Index 2013 = 100		
	Nassereith	Bezirk IM	Tirol	Nassereith	Bezirk IM	Tirol
2013	1.629	43.859	613.323	100,0	100,0	100,0
2014	1.812	51.433	696.908	111,2	117,3	113,6
2015	1.851	54.011	733.155	113,6	123,1	119,5
2016	1.848	55.456	751.116	113,4	126,4	122,5
2017	1.810	55.693	756.870	111,1	127,0	123,4
2018	1.895	58.525	792.641	116,3	133,4	129,2
2019	2.048	63.109	851.034	125,7	143,9	138,8
2020	1.896	57.900	777.780	116,4	132,0	126,8
2021	2.237	67.890	907.213	137,3	154,8	147,9
2022	2.546	77.074	1.031.610	156,3	175,7	168,2

Quelle: AdTLR, Abt. Gemeinden, Die Finanzlage der Gemeinden Tirols

Tabelle 10.4: Abgabenertragsanteile pro Einwohner

Jahr	Pro Einwohner in Euro			Index 2013 = 100		
	Nassereith	Bezirk IM	Tirol	Nassereith	Bezirk IM	Tirol
2013	796	766	849	100,0	100,0	100,0
2014	892	892	956	112,0	116,5	112,6
2015	919	927	992	115,4	121,1	116,8
2016	896	940	1.007	112,5	122,8	118,5
2017	854	935	1.008	107,3	122,1	118,6
2018	876	974	1.050	110,0	127,2	123,6
2019	953	1.044	1.123	119,7	136,3	132,2
2020	879	950	1.023	110,4	124,1	120,5
2021	1.018	1.103	1.187	127,8	144,1	139,8
2022	1.145	1.234	1.337	143,8	161,2	157,5

Quelle: AdTLR, Abt. Gemeinden, Die Finanzlage der Gemeinden Tirols

¹ Anteile der Gemeinden an den gemeinschaftlichen Bundesabgaben lt. Finanzausgleichsgesetzes

Abbildung 10.2: Entwicklung der Abgabenertragsanteile

